



VELUS[®]JET[®] medical

DIE MASSAGE- REVOLUTION



ERFAHRUNG



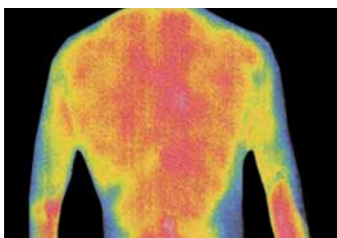
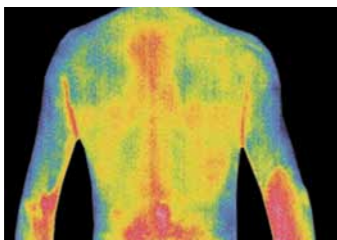
Die Böckelt GmbH, 1963 gegründet – seit über 50 Jahren bestehend – im Markt bekannt für Qualität, Zuverlässigkeit und Flexibilität.

Kerngeschäft über die letzten Jahrzehnte ist neben der Metallbearbeitung und Softwareentwicklung auch die Entwicklung und Herstellung elektromechanischer Geräte und Baugruppen, überwiegend für den medizinischen Bereich. Neben professionellen Fitnessgeräten und Solarien entwickelte und produzierte die Böckelt GmbH bereits verschiedene namhafte Wasserstrahl-Massageliegen.

Seit fast 15 Jahren wird eng mit Kliniken und Therapeuten in ganz Europa zusammen gearbeitet, um die Wasserstrahl-Massage zu perfektionieren.

Kontinuierliche Entwicklung und Erfahrung ließen den heutigen VelusJet® medical entstehen. Um höchstmögliche Zufriedenheit für Therapeut und Patient zu garantieren, wird jedes Projekt individuell geplant – für Ihren Erfolg.

WIRKUNG



Durchblutung der Rückenmuskulatur vor und nach der VelusJet® Wasserstrahl-Massage

Ganzheitliche Wirkung der VelusJet® Wasserstrahl-Massage

- Steigerung der Durchblutung in Muskeln, Haut und Bindegewebe
- Förderung von Stoffwechsel und Lymphfluss
- Regulation des Muskeltonus
- Entlastung der Gelenke
- Unterstützung der körpereigenen Ausleitungsfunktionen
- Stärkung der Abwehrkräfte
- Straffung von Haut und Bindegewebe

WASSERSTRAHLMASSAGE

STARK IN THERAPIE, PROPHYLAXE UND ÄSTHETIK

Stellen Sie sich vor, Sie liegen bequem auf angenehm temperiertem Wasser und werden von unsichtbaren Händen massiert! Sie spüren, wie ein warmer Wasserstrahl Ihre verspannten Muskeln kräftig wälzt und sanft ausstreicht. Und das Beste dabei ist: Der VelusJet® medical kümmert sich effektiv um Ihre Gesundheit, während Sie sich entspannen!

DAS KONZEPT

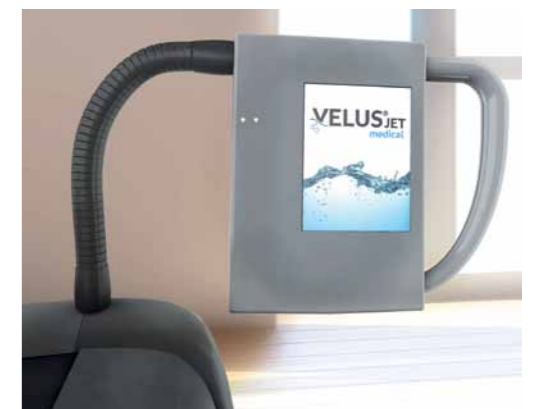
Wasser mit einer Temperatur von 18 - 42° C wird mit einem Druck von 0,5 - 7,4 bar mit gleichmäßigen Bewegungen an die Unterseite einer Naturkautschuk-Folie projiziert und massiert so den gesamten Körper in verschiedenen Bewegungsrichtungen. Dabei kann aus unterschiedlichen Massagearten ausgewählt werden.

DIE BEDIENUNG

Die VelusJet® Wasserstrahl-Massage kann individuell auf die entsprechende Körperkonstitution und Sensibilität angepasst werden. Die Einstellung von Körpergröße, Massageintensität und Massagegeschwindigkeit erfolgt intuitiv mit wenigen Berührungen auf dem Bildschirm. So fühlen sich Ihre Patienten zu jeder Zeit wohl und genießen ganzheitliche Entspannung!

DIE VORTEILE

Um die einzigartige Wasserstrahl-Massage des VelusJet® genießen zu können, müssen Sie sich weder umziehen noch danach duschen. Sie legen sich bekleidet auf den VelusJet® und entspannen, während Ihr gesamter Körper von einem warmen Wasserstrahl massiert wird. Ihr Kreislauf wird geschont, so dass eine lange Nachruhe ebenfalls nicht mehr nötig ist.



DIE HIGHLIGHTS



- 2 Düsen mit jeweils 0,5 bis 7,4 bar Druck (separat regulierbar)
- Massagen von cranial nach distal und umgekehrt
- frei programmierbare Massagen
- manueller Betrieb für Triggerpunkte und Reflexzonen (zentimetergenau!)
- voreingestellte Massageprogramme
- Ganzkörpermassage
- Teil- und Ganzkörpermassage
- punktuelle Massage
- pulsierende Vibrationsmassage
- maximale Traglast von 210 kg
- Fernwartung durch Netzwerkfähigkeit
- Externe Geräte steuerbar über den Touch-Display

DER VelusJet® medical

WELCHE PATIENTEN PROFITIEREN VOM VELUSJET®?



Mit dem VelusJet® medical sind Sie in der Lage, den unterschiedlichsten Patientengruppen eine unkomplizierte und höchst effektive Maßnahme anbieten zu können, die erschwänglich ist und sogar über die GOÄ bzw. als IGeL abgerechnet werden kann.

ÄSTHETIK

Ein nicht zu unterschätzender Anteil der Bevölkerung legt sehr großen Wert auf sein äußeres Erscheinungsbild und ist beruflich angewiesen auf ein vitales Auftreten vor Kunden oder Geschäftspartnern. Die Wasserstrahl-Massage fördert die Durchblutung bis in tiefe Gewebeschichten, eignet sich dadurch hervorragend zur Straffung von Haut und Bindegewebe und Auflösung venös-lymphatischer Stauungen.



WELLNESS

In Zeiten zunehmender beruflicher und familiärer Belastungen und quälender Ängste und Sorgen suchen viele Menschen nach Entschleunigung. Mittlerweile hat sich der Begriff Wellness in den Köpfen der Menschen etabliert, denn was gibt es Angenehmeres, als die Förderung der eigenen Gesundheit durch entspannende und die Abwehrmechanismen stärkende Maßnahmen. Genau dies ist das Stichwort für den VelusJet® medical, der mit seiner Wasserstrahl-Massage nach nur wenigen Minuten ein Gefühl des Wohlbefindens und der tiefen Entspannung hervorruft.

PROPHYLAXE

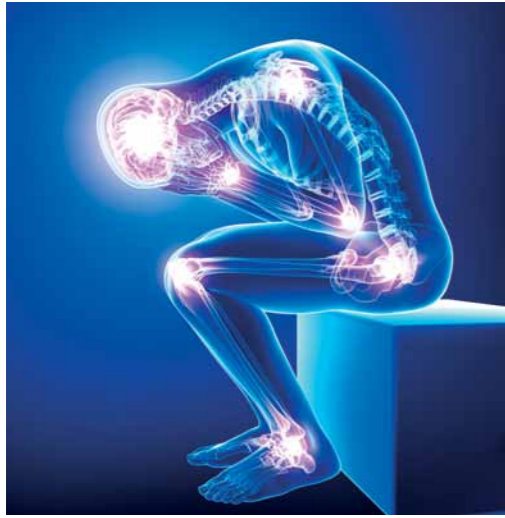
Viele Ihrer Patienten werden ihren Fokus sicherlich schon bewusst auf gesundheitsfördernde Maßnahmen gerichtet haben wie ausgewogene Ernährung, regelmäßiger Sport oder diverse Entspannungstechniken. Mit dem VelusJet® medical haben Sie eine außergewöhnliche Attraktion, die diese Menschen in den Genuss eines einzigartigen Massage-Erlebnisses kommen lässt, das sie so schnell nicht mehr vergessen werden! Entspannend genießen und gleichzeitig die Gesundheit fördern – der VelusJet® medical macht's möglich!

THERAPIE

Die Erkrankungen, die durch muskuläre Dysbalancen entstehen oder solche verursachen sind äußerst zahlreich und können mit diffusen Symptomaten bzw. starken Schmerzen einhergehen. Der VelusJet® medical ist die optimale Ergänzung für Ihr Therapie-konzept, um diesen Patienten eine Linderung ihrer Schmerzen zu verschaffen und dafür zu sorgen, dass die Beschwerden sich nicht zu chronisch degenerativen Erkrankungen entwickeln.



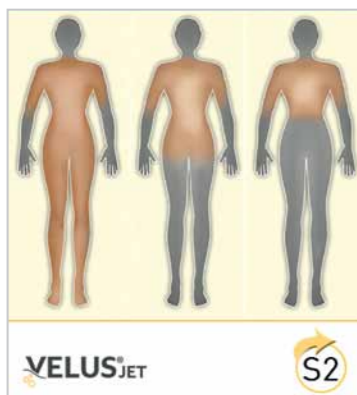
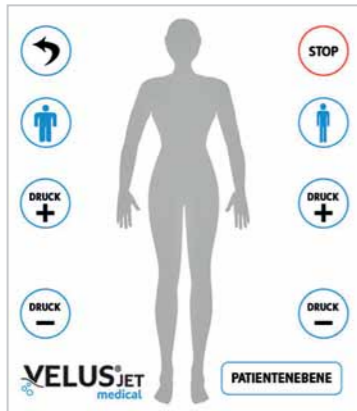
INDIKATIONEN



Die Wasserstrahl-Massage kann helfen bei folgenden Beschwerden

- Rücken- und Gelenkschmerzen
- Muskelverspannungen (Myogelosen)
- HWS-, BWS, und Lumbalsyndrom
- zervikale Migräne
- muskuläre Dysbalancen und Ermüdungen
- vegetative Dystonie
- Stress-Symptomaten und Erschöpfungszuständen
- leichte Formen der Fibromyalgie
- nicht entzündliche, rheumatische Erkrankungen
- venöse und lymphatische Stauungssymptomatik

EINSTELLUNGSMÖGLICHKEITEN



Mit dem VelusJet® medical haben Sie verschiedene Möglichkeiten, eine Massage auszuwählen und selbst zu konzipieren:

1. Voreingestellte Massagen, die von erfahrenen Masseuren entwickelt wurden
2. Die manuelle Einstellung von Dauer, Muskelpartie und Massageart
3. Individuelle Massagen nach Ihren Wünschen und Ideen, die Sie auf Chipkarten oder RFID-Karten programmieren können

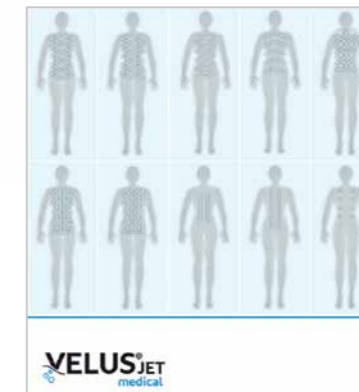
MASSAGE-ARTEN

UNBEGRENZTE MÖGLICHKEITEN

Eine konkurrenzlose Vielfalt an Massagevarianten ermöglicht ein Höchstmaß an Individualität bei der Gestaltung und Applikation der Massage. So sind z. B. parallel ausstreichende (paravertebral), parallel gegenläufige, kreisende und pulsierende Massagen möglich.

Durch unsere technisch anspruchsvolle Ausführung lassen sich Massagen in Richtung cranial, distal, medial und lateral durchführen. Die separate Ansteuerung der Düsen erlaubt monolaterale Behandlungen und die individuelle Einstellung bei Patienten mit einseitiger Symptomatik, da auf der empfindlichen Körperseite der Druck minimiert werden kann.

Über die manuelle Steuerung ist die punktgenaue Massage von Triggerpunkten und Reflexzonen zu jeder Zeit möglich. Auch die Massage-Parameter wie Intensität, Massagebreite und Sektion können während der laufenden Applikation reguliert werden.



THERAPIE AUF DEN PUNKT GEBRACHT



Die sanfte Therapieform der Wasserstrahl-Massage kann auf vielseitige Art und Weise bei den meisten orthopädischen Erkrankungen eingesetzt werden. In langjähriger Zusammenarbeit mit zahlreichen Therapeuten haben wir eine Auswahl von Massageprogrammen für Sie entwickelt, mit denen Sie die wichtigsten Muskelgruppen behandeln können und das mit nur einer Berührung auf dem Bildschirm:

NAME DES PROGRAMMS	MUSKELGRUPPE
Schulter & Nacken	M. trapezius, M. levator scapulae
Oberkörper	wie Schulter/ Nacken und LWS und zusätzlich: M. latissimus dorsi, Mm. rhomboidei, M. Serratus posterior superior
LWS	M. iliocostalis lumborum, Ileo-Sacralmuskulatur
LWS & Oberschenkel	Wie LWS und zusätzlich: M. piriformis, Mm. Gluteales, M. biceps femoris, M. rectus femoris
Beine	Wie LWS & Oberschenkel und zusätzlich: M. gastrocnemicus, M. soleus
Ganzkörper	Kombination aus allen Teilkörper-Massageprogrammen

VELUSJET® MEDICAL – ZUBEHÖR FÜR IHRE ZUFRIEDENHEIT

CHIPKARTEN UND PROGRAMMIERER

Lassen Sie Ihrer Kreativität freien Lauf und gestalten Sie die Massagen des Velus Jet® medical selbst! Mit unserem Programmierer und den entsprechenden Chip- oder RFID-Karten ist dies im Handumdrehen möglich!



Kompatibel mit allen gängigen Kartensystemen

BOYOMA LOUNGE

Mit der hochwertigen 360 Grad Bildwelt einer BOYOMA Lounge schaffen Sie ein Raumambiente, das neugierig macht und dazu führt, dass Ihre Kunden über diesen Raum sprechen. Außerdem erhöhen Sie mit der Bildwelt den Erholungswert der Massage.



INDIVIDUELLE LÖSUNGEN

Wählen Sie aus verschiedenen Motiven oder lassen Sie sich von uns eine individuelle Bildwelt kreieren. Bei der Größe der Lounge sind wir ebenfalls flexibel. Neben unserer Normalgröße von 2 x 3 x 2,2 Meter (B/L/H) bieten wir für jede Raumgröße maßgeschneiderte Lösungen.



MARKETING

Wir bieten passend zu dieser Raumwelt eine Vielzahl von fertig vorbereiteten Marketing-Materialien – inklusive eines kostenlosen Internetauftritts bei www.boyomalounge.de. Um mit einer BOYOMA Lounge erfolgreich zu sein, erarbeiten wir mit Ihnen eine sinnvolle Konzeption. Gleichzeitig zeigen wir Wege auf, wie Sie die BOYOMA Lounge als Marketing-Tool nutzen können, um Ihrem Unternehmen zu neuen Kunden zu verhelfen und die Bestandskunden zu sichern.



RENTABILITÄT

EINE LOHNENDE INVESTITION!

4 MASSAGEN PRO TAG	
Betriebsstunden pro Tag	1 h
Einnahmen pro Tag	38 € (4 Massagen à 9,50 €)
Einnahmen pro Monat	760 €
Leasingrate	338 €
Stromverbrauch pro Monat	22 €
Überschuss pro Monat	400 € (11 Monate)
Überschuss pro Jahr	4.400 €

8 MASSAGEN PRO TAG	
Betriebsstunden pro Tag	2 h
Einnahmen pro Tag	76 € (8 Massagen à 9,50 €)
Einnahmen pro Monat	1.520 €
Leasingrate	338 €
Stromverbrauch pro Monat	32 €
Überschuss pro Monat	1.150 €
Überschuss pro Jahr	12.650 € (11 Monate)



BERECHNUNGSGRUNDLAGE

Damit Sie Ihre Investition in den VelusJet® medical präzise kalkulieren können, bieten wir Ihnen zusammen mit unserem Partner die Möglichkeit des Leasings. Nebenstehend finden Sie zwei Beispiele, die auf folgender Grundlage berechnet wurden:

5 Nutzungstage pro Woche und 48 Wochen pro Jahr. Strompreis von 0,25 € pro kW/h. Leasing: 0% Anzahlung, 48 Monate Laufzeit, keine Sonderzahlung und keine hohe Abschlussrate, Leasing endet automatisch nach der vereinbarten Laufzeit. Alle Angaben verstehen sich zuzüglich der gesetzlichen Mehrwertsteuer.

UNSERE UNTERSTÜTZUNG FÜR IHREN ERFOLG

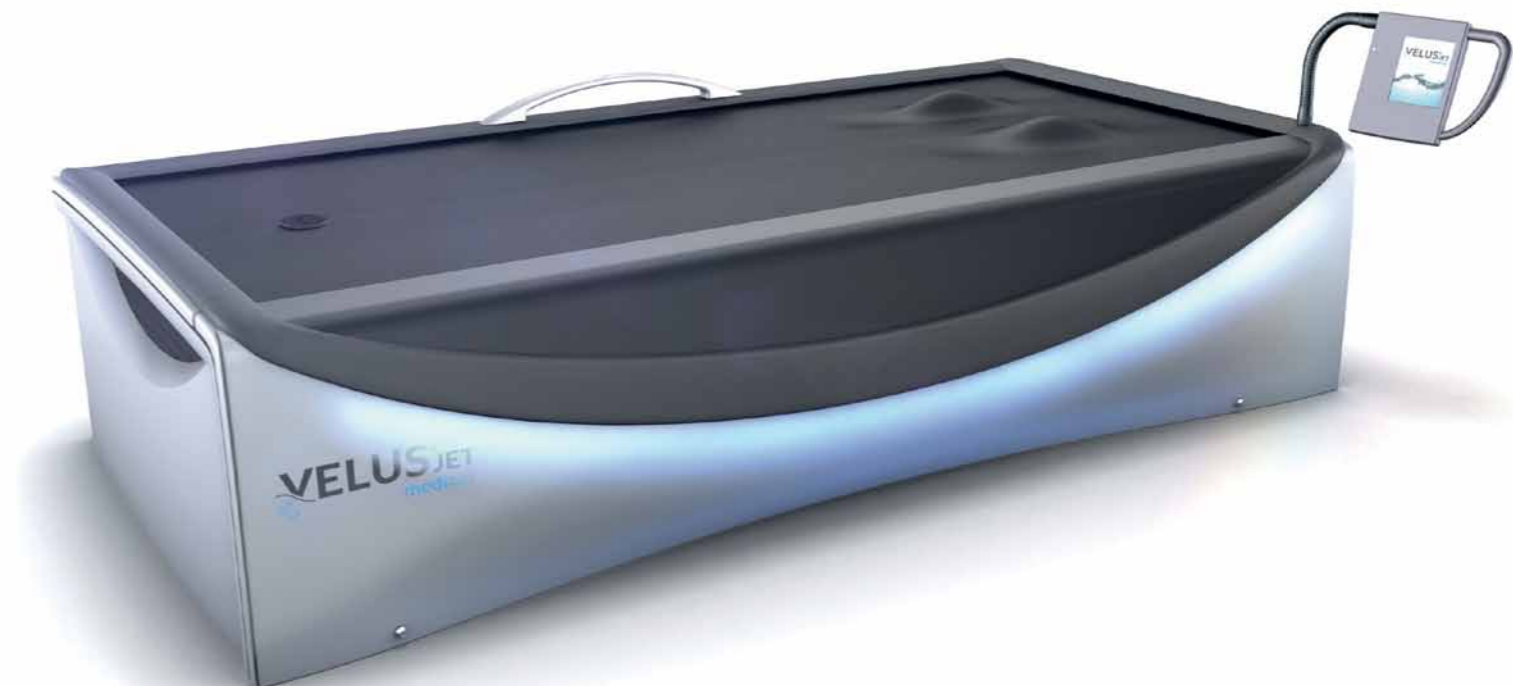
Wir unterstützen Sie mit unseren Werbemitteln, damit Ihre Patienten rechtzeitig von der neuen Attraktion in Ihrer Praxis erfahren! Sie erhalten von uns drei Poster in der Größe DIN A2 und 100 Informations-Flyer zur Wasserstrahl-Massage, sowie einen USB-Stick mit Werbevideos. Alle Werbemittel können kostenpflichtig nachbestellt werden.

TECHNISCHE DATEN

TECHNISCHE DETAILS

TECHNISCHE BESONDERHEITEN		VORTEILE / RESULTATE
Geräteabmessungen	2.120 x 1.030 x 500 mm	kompakte Aufstellmaße
Liegefläche	1.950 x 810 mm	große Liegefläche
Gewicht leer / gefüllt	185 kg / 515 kg	solide Bauweise
Düsenansteuerung	getrennt	ermöglicht komplexe Bewegungsabläufe
Anzahl der Pumpen	2	Leistungsreserven für Langlebigkeit
Pumpendruck	2 x 7,4 bar	höchste Systemleistung im Markt
Stromverbrauch	2800 W / h	energieeffizient
Kühlsystem	Wasser / Luft	energieeffizient, ausgelegt für Dauerbetrieb
Wassertemperatur	frei programmierbar	unter Berücksichtigung der Umgebung
Max. Patientengewicht	210 kg	höchste Traglast
Medizinische Bibliothek	unbegrenzt	hohe Variabilität
Tipp - Betrieb	umschaltbar	gezieltes Ansteuern von Triggerpunkten
Chipkarten & RFID Transponder - Leser	Serienausstattung	hohe Flexibilität
Ansteuerung externer Geräte	ja / 2 Geräte	Zusatzfunktionen wie Musik, Duft etc. steuern
Netzwerkfähig	LAN	einfaches Management
Fernwartung	integriert	schneller technischer Support

Der VelusJet® medical hat die Zertifizierung für Medizinprodukte der Klasse IIa.



VELUSJET®

Wasserstrahl-Massage

BÖCKELT GMBH
Rönsahler Weg 22
51709 Marienheide

tel. + 49 (0) 22 69 - 92 88 - 600
fax + 49 (0) 22 69 - 92 88 - 493
mail verkauf@velusjet.de
web www.velusjet.de

